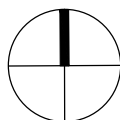


SEZNAM:

TEXTOVÁ ČÁST

D.1.1.3.1	PŮDORYS
D.1.1.3.2	POHLEDY A, B
D.1.1.3.3	POHLEDY C, D
D.1.1.3.4	VIZUALIZACE
D.1.1.3.5	VIZUALIZACE
D.1.1.3.6	KATALOGOVÉ LISTY

VYBUDOVÁNÍ JÍDELNY V PROSTORU ATRIA LÁZEŇSKÉHO DOMU AURORA



TŘEBOŇ, ČESKÁ REPUBLIKA

Investor Slatinné lázně Třeboň s.r.o.

Generální projektant JPS J. Hradec s.r.o.

Hl. inženýr projektu Ing. Milan Špulák

Spolupráce -

Přímý zpracovatel -

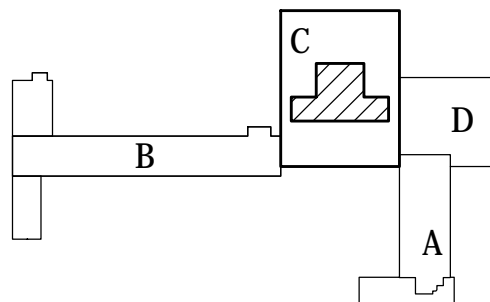
Vpracoval Ing.arch. Kateřina Žižková

Ved. projektant Ing. Milan Špulák



J.Hradec s.r.o.
Jarošovská 753/II
Jindřichův Hradec
tel.: 384 371 021
www.jpsjh.cz
info@jpsjh.cz

Revize			Datum	Podpis
	Číslo	Popis		



±0,000 = 442,650 BPV

Archivní číslo 21039

Stavba VYBUDOVÁNÍ JÍDELNY V PROSTORU ATRIA
LÁZEŇSKÉHO DOMU AURORA

Stupeň DOKUMENTACE PRO PROVÁDĚNÍ STAVBY (DPS)

Název PS - SO -

Obsah

PROJEKT INTERIÉRU

Datum LEDEN 2022

Formát -

Měřítko -

stupeň	číslo PS - SO	část	výkres	revize	č. paré
DPS		D.1.1.3	-	00	